



คู่มือบัณฑิต

ประจำปี ๒๕๖๓

มหาวิทยาลัยมหามกุฏราชวิทยาลัย วิทยาเขตศรีธรรมมาโสกราช



การฝึกซ้อมบัณฑิต

วันที่ ๗ พฤศจิกายน ๒๕๖๓

ณ อาคาร ๑๐๐ ปี วัดพระมหาธาตุวรมหาวิหาร



พิธีประทานปริญญาบัตร

วันที่ ๒๑ - ๒๒ พฤศจิกายน ๒๕๖๓

ณ หอประชุมใหญ่ มหาวิทยาลัยมหามกุฏราชวิทยาลัย (ศาลายา)

มาร์ชมหามกุฏราชวิทยาลัย

เนื้อร้อง : ถนอม บุตรเรือง และเทวัญ ทรัพย์แสนยากร

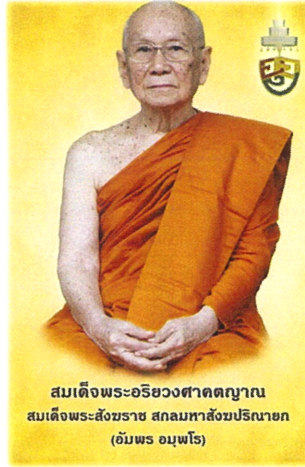
ทำนอง/เรียบเรียง : เทวัญ ทรัพย์แสนยากร

มหามกุฏราชวิทยาลัย	สถาบันการศึกษายิ่งใหญ่
มุ่งมั่นสู่ความกว้างไกล	นำสมัยด้านการศึกษา
มหามกุฏราชวิทยาลัย	หัวใจคือพุทธศาสนา
ผลิตบัณฑิตให้มีคุณธรรมนำวิชา	เพิ่มคุณค่าแก่สังคมไทย

วิชาจรณสมปन्नโน โส เสฏโฐ เทวมานุเส

เป็นคติเตือนใจคือจุดมุ่งหมาย	สุภาชิตมหา'ลัยอยู่คู่สถาบัน
พระสงฆ์และฆราวาส	มีโอกาสร่วมสถาบัน
เรียนรู้พุทธศาสนาร่วมกัน	สังคมสุขสันต์ด้วยพุทธธรรม
พวกเรามาศึกษา	ได้วิชาและธรรมะ
พวกเรามุ่งมั่นมานะ	สร้างศรัทธามีวินัย
พวกเราเทิดทูนความดี	ดำเนินชีวิตสะอาดโปร่งใส
พวกเราสร้างความเจริญได้	ด้วยพลังใจและปัญญา
สี่สัมพันธ์กำเนิด	สุดประเสริฐเทิดสถาบัน

แด่องค์พระจอมเกล้า ฯ ขอนบอภิวันท์ เป็นคุณอนันต์ของมกุฏราชวิทยาลัย ฯ



สมเด็จพระอริยวงศาคตญาณ
สมเด็จพระสังฆราช สกลมหาสังฆปริณายก
(อัมพร อมฺพโร)

พระโอวาท

“...บัณฑิตที่จะก้าวออกไปปฏิบัติภารกิจต่างๆตามหน้าที่ที่ตนรับผิดชอบนั้น ต้องมี “ขันติธรรม” ประจำใจ ต้องรู้จักอดทนและอดกลั้นไม่ยอมตัวยอมใจให้วู่วามไปตามเหตุการณ์ ตามอคติ และอารมณ์ที่ตนชอบใจ หรือไม่ชอบใจนั้น ความอดทนอดกลั้นย่อมก่อให้เกิดความยั้งคิด และเป็นธรรมตาของมนุษย์ เราว่าเมื่อยั้งคิดได้แล้ว ย่อมมีโอกาสที่จะพิจารณาเรื่องที่ทำ คำที่พูด ทบทวนดูใหม่ได้อีกคำรบหนึ่ง ถ้าท่านทั้งหลายมีสติยับยั้ง และทบทวนการกระทำของท่านอยู่เสมอ ย่อมจะช่วยให้ท่านสามารถวินิจฉัยที่จะกระทำหรือไม่กระทำการใดๆ ได้ละเอียดถี่ถ้วนมากขึ้น ทำให้การพิจารณาสิ่งต่างๆ เป็นไปด้วยความเข้าใจอันกระจ่างขึ้น ความคลาดเคลื่อนจากธรรม หรือบาปอกุศลย่อมจะไม่มีโอกาสลักลอบมาสู่การคิด การพูด และการกระทำของผู้มีความยับยั้งชั่งใจ ถ้าท่านกระทำได้เช่นนั้น ย่อมได้ชื่อเป็นผู้รักษาเกียรติของความเป็นบัณฑิต...”

สมเด็จพระอริยวงศาคตญาณ สมเด็จพระสังฆราช สกลมหาสังฆปริณายก

ในพิธีประทานปริญญาบัตรของมหาวิทยาลัยมหามกุฏราชวิทยาลัย

๒๔ พฤษภาคม ๒๕๖๐

คำนำ

ขอแสดงความยินดีกับบัณฑิตทุกรูป/คน เนื่องในโอกาสเข้ารับประทานปริญญาบัตรในปีนี้ คู่มือบัณฑิตเล่มนี้ จัดทำขึ้นเพื่อให้บัณฑิตวิทยาลัยเขตศรีธรรมมาโคกราชได้ไว้ประกอบการฝึกซ้อมเข้ารับประทานปริญญาบัตรได้อย่างมีประสิทธิภาพ ในเล่มประกอบด้วย สารแสดงความยินดีจากผู้บริหาร ข้อมูลเบื้องต้น และแนวปฏิบัติในการฝึกซ้อมรับประทานปริญญาบัตร อาทิ กำหนดวันเข้ารับประทานปริญญาบัตร กำหนดวันฝึกซ้อมบัณฑิต ข้อปฏิบัติสำหรับบัณฑิต ลำดับขั้นตอนพิธีการเข้ารับประทานปริญญาบัตร รายละเอียดประกอบการฝึกซ้อม แนะนำที่พัก และรายชื่อบัณฑิตผู้เข้ารับประทานปริญญาบัตร

ขอให้บัณฑิตตั้งใจฝึกซ้อมให้ได้เกณฑ์มาตรฐาน และฝึกซ้อมเพิ่มเติมด้วยตนเอง เพื่อให้การเข้ารับประทานปริญญาบัตรเป็นไปด้วยความเรียบร้อย และมีประสิทธิภาพ

คณะกรรมการผู้จัดทำ

๑ พฤศจิกายน ๒๕๖๓

สารบัญ

สารจากรองอธิการบดีวิทยาเขตศรีธรรมมาโสกราช

ข้อมูลเบื้องต้นและแนวปฏิบัติในการเข้ารับประทานปริญญาบัตร

เอกสารหมายเลข ๑

เอกสารหมายเลข ๒

เอกสารหมายเลข ๓

เอกสารหมายเลข ๔

เอกสารหมายเลข ๕

สารจากรองอธิการบดีวิทยาเขตศรีธรรมมาโคกราช

ในนามของมหาวิทยาลัยมหามกุฏราชวิทยาลัย วิทยาเขตศรีธรรมมาโคกราช ขอแสดงความยินดี
กับบัณฑิตทุกรูป/คน ในโอกาสเข้ารับประทานปริญญาบัตร ประจำปี ๒๕๖๓

ขอให้บัณฑิตทุกรูป/คนตระหนักว่าการเป็นบัณฑิตนั้น ต้องสมบูรณ์ด้วยความรู้และความประพฤติ
บัณฑิตทุกรูป/คนจึงต้องนำความรู้ ทักษะ และประสบการณ์ที่ได้จากการเรียนรู้ไปประกอบอาชีพ
ต่อไป

ขออวยพรให้บัณฑิตทุกรูป/คน ประสบความสุข ความเจริญ และประสบความสำเร็จในชีวิต
และหน้าที่การงานตลอดไป

พระครูศรีธรรมมาภิรัต, ผศ.ดร.

รองอธิการบดีวิทยาเขตศรีธรรมมาโคกราช

มหาวิทยาลัยมหามกุฏราชวิทยาลัย

การฝึกซ้อมบัณฑิตเข้ารับประทานปริญญาบัตร มหาวิทยาลัยมหามกุฏราชวิทยาลัย

การขึ้นทะเบียนบัณฑิต มหาบัณฑิต และดุษฎีบัณฑิต

เมื่อสภามหาวิทยาลัยมหามกุฏราชวิทยาลัยอนุมัติปริญญาบัตรให้กับผู้สำเร็จการศึกษา บัณฑิต มหาบัณฑิต ดุษฎีบัณฑิต รายงานตัวขอขึ้นทะเบียนบัณฑิตตามวันเวลาและสถานที่ที่ มหาวิทยาลัย ประกาศ

การฝึกซ้อมเพื่อเข้ารับประทานปริญญาบัตร มหาวิทยาลัยมหามกุฏราช วิทยาลัย มีข้อกำหนดดังนี้

๑. การฝึกซ้อม

๑.๑ การฝึกซ้อมย่อย ให้มหาวิทยาลัย วิทยาเขต, วิทยาลัยฯ กำหนดวันเวลา ในการฝึกซ้อมย่อยตามความเหมาะสม อย่างน้อย ๑๐ วัน ก่อนวันฝึกซ้อมใหญ่พิธีรับประทานปริญญา บัตร

บัณฑิต มหาบัณฑิต และดุษฎีบัณฑิต รายงานตัวและฝึกซ้อมย่อยตามวัน เวลา สถานที่ที่กำหนด

๑.๒ การฝึกซ้อมใหญ่ มหาวิทยาลัย กำหนดวันเวลาในการฝึกซ้อมใหญ่ก่อนพิธี รับประทานปริญญาบัตรจริง ๑ วัน

บัณฑิต มหาบัณฑิต และดุษฎีบัณฑิต รายงานตัวและฝึกซ้อมใหญ่ที่อาคารสุชีพ ปุญญานุภาพ มหาวิทยาลัยมหามกุฏราชวิทยาลัย จังหวัดนครปฐม

ข้อปฏิบัติสำหรับบัณฑิต มหาบัณฑิตและดุษฎีบัณฑิต ที่จะเข้ารับประทานปริญญาบัตร บัณฑิต มหาบัณฑิต และดุษฎีบัณฑิตทุกท่านแต่งกายตามที่มหาวิทยาลัยกำหนด

๑. การแต่งกาย (วันซ้อมย่อย)

บัณฑิต มหาบัณฑิต และดุษฎีบัณฑิต

บรรพชิต ครองผ้าเป็นปริมณฑลเจวียงป่า พาดผ้าสังฆาฏิและใช้ผ้ารัดอก (จีวร สีพระราชนิยม) บรรพชิตจีนิกาย อนัมนิกาย และบัณฑิตบรรพชิตชาวต่างประเทศ ให้ครองผ้าตาม ระเบียบนิกายที่สังกัด ไม่สวมชุดครุยวิทยฐานะ

แม่ชี ให้แต่งกายด้วยชุดเครื่องแบบตามระเบียบปฏิบัติของแม่ชี ไม่สวมชุดครุย วิทยฐานะ

คฤหัสถ์ แต่งกายด้วยชุดเครื่องแบบนักศึกษาชายถูกต้องตามระเบียบ มหาวิทยาลัย (บัณฑิตคฤหัสถ์ชาย สวมกางเกงสแล็ค เสื้อเชิ้ตแขนยาวสีขาว ผูกไท บัณฑิตคฤหัสถ์ หญิง สวมกระโปรงผ้า เสื้อเชิ้ตแขนสั้นสีขาว) ไม่สวมครุยวิทยฐานะ ห้ามสวมเสื้อยืดทุกชนิด

๒. การแต่งกาย (วันซ้อมใหญ่)

บัณฑิต มหาบัณฑิต และดุษฎีบัณฑิตทุกท่าน ให้แต่งกายเหมือนวันพิธีเข้า รับประทานปริญญาบัตรทุกประการ

๒.๑ การแต่งกายของบัณฑิต

บัณฑิตบรรพชิต

บรรพชิต ครองผ้าเป็นปริมณฑลเฉวียงป่า พาดผ้าสังฆาฏิและใช้ผ้ารัดอก (จีวรสีพระราชนิยม) ตัดบัตรประจำตัวบัณฑิต ไม่สวมครุฑวิทยฐานะ

บรรพชิตจีนิกาย อนัมมิกาย และบัณฑิตบรรพชิตชาวต่างประเทศ ให้ครองผ้าตามระเบียบนิกายที่สังกัด ตัดบัตรประจำตัวบัณฑิต ไม่สวมครุฑวิทยฐานะ

แม่ชี ให้แต่งกายด้วยชุดเครื่องแบบของแม่ชี ตัดบัตรประจำตัวบัณฑิต ไม่สวมครุฑ วิทยฐานะ

บัณฑิตคฤหัสถ์ชาย

บัณฑิตคฤหัสถ์ชาย ให้แต่งกายด้วยเครื่องแบบนักศึกษาชาย สวมเสื้อเชิ้ตแขนยาวสีขาว กางเกงสแล็คสีกรมท่า สวมชุดสูทสากลสีกรมท่าแบบสุภาพ เสื้อสูทและกางเกงชุดสูทสีเดียวกัน ผูกเนคไทสีกรมท่า ติดเข็มสัญลักษณ์และเข็มขัดมหาวิทยาลัย สวมรองเท้าน้ำสีดำทรงสุภาพ สวมถุงเท้าสีดำเท่านั้น สวมครุฑวิทยฐานะมหาวิทยาลัย ตัดบัตรประจำตัวบัณฑิต

บัณฑิตคฤหัสถ์ชายที่เป็นข้าราชการ หรือพนักงานรัฐวิสาหกิจ

ให้แต่งกายด้วยเครื่องแบบชุดปกติขาว ไม่สวมหมวก หรือแต่งกายตามชั้นยศ โดยติดเครื่องหมายประจำกระทรวงที่สังกัดพร้อมแถบยศ เครื่องราชอิสริยาภรณ์ ตามฐานะที่ได้รับ สวมรองเท้าน้ำสีดำทรงสุภาพ สวมถุงเท้าสีดำเท่านั้น สวมเสื้อครุฑวิทยฐานะมหาวิทยาลัย ตัดบัตรประจำตัวบัณฑิต

บัณฑิตคฤหัสถ์หญิง

บัณฑิตคฤหัสถ์หญิง ให้แต่งกายด้วยเครื่องแบบของนักศึกษา สวมเสื้อเชิ้ตสีขาว แขนเสื้อสั้นเหนือศอก คอเสื้อแบบตั้ง ติดกระดุมคอแบบสุภาพ ติดเครื่องหมายนักศึกษา กระโปรงทรงตรง สีกรมท่า ชายกระโปรงเสมอกัน ยาวคลุมเข่า สวมรองเท้าน้ำสีดำ ส้นสูงไม่เกิน ๒ นิ้ว สวมถุงน่องยาวสีเนื้อ สวมครุฑวิทยฐานะมหาวิทยาลัย ตัดบัตรประจำตัวบัณฑิต

บัณฑิตคฤหัสถ์หญิงที่เป็นข้าราชการหรือพนักงานรัฐวิสาหกิจ

ให้แต่งกายด้วยเครื่องแบบชุดปกติขาว ไม่สวมหมวก หรือแต่งกายตามชั้นยศ โดยติดเครื่องหมายประจำกระทรวงที่สังกัดพร้อมแถบยศ เครื่องราชอิสริยาภรณ์ ตามฐานะที่ได้รับ สวมรองเท้าน้ำสีดำ ส้นสูงไม่เกิน ๒ นิ้ว สวมถุงน่องยาวสีเนื้อ สวมเสื้อครุฑวิทยฐานะมหาวิทยาลัย ตัดบัตรประจำตัวบัณฑิต

๒.๒ การแต่งกายของมหาบัณฑิตและคหบดีบัณฑิต

มหาบัณฑิตและคหบดีบัณฑิตบรรพชิต

บรรพชิต ครองผ้าเป็นปริมณฑลเฉวียงป่า พาดผ้าสังฆาฏิและใช้ผ้ารัดอก (ใช้จีวรสีพระราชนิยม) ตัดบัตรประจำตัวบัณฑิต ไม่สวมครุฑวิทยฐานะ

บรรพชิตจีนิกาย อนัมมิกาย และบัณฑิตบรรพชิตชาวต่างประเทศ ให้ครองผ้าตามระเบียบนิกายที่สังกัด ตติบัตรประจำตัวบัณฑิต ไม่สวมครุยวิทยฐานะ

แม่ชี ให้แต่งกายด้วยชุดเครื่องแบบของแม่ชี ตติบัตรประจำตัวบัณฑิต ไม่สวมครุยวิทยฐานะ

มหาบัณฑิตและคฤภักบัณฑิตคฤหัสถ์ชาย

ให้แต่งกายด้วยเสื้อเชิ้ตแขนยาวสีขาว กางเกงสแล็คสีกรมท่า สวมชุดสูทสากลสีกรมท่า แบบสุภาพ เสื้อสูทและกางเกงชุดสูทสีเดียวกัน ผูกเนคไทสีกรมท่า ติดเข็มสัญลักษณ์และเข็มขัดมหาวิทยาลัย สวมรองเท้าน้ำสีดำทรงสุภาพ สวมถุงเท้าสีดำ สวมครุยวิทยฐานะมหาวิทยาลัย ตติบัตรประจำตัวบัณฑิต

มหาบัณฑิตและคฤภักบัณฑิตคฤหัสถ์ชายที่เป็นข้าราชการ หรือพนักงานรัฐวิสาหกิจ

ให้แต่งกายด้วยเครื่องแบบชุดปกติขาว ไม่สวมหมวก หรือแต่งกายตามชั้นยศ โดยติดเครื่องหมายประจำกระทรวงที่สังกัดพร้อมแถบยศ เครื่องราชอิสริยาภรณ์ ตามฐานะที่ได้รับ สวมรองเท้าน้ำสีดำทรงสุภาพ สวมถุงเท้าสีดำ สวมเสื้อครุยวิทยฐานะมหาวิทยาลัย ตติบัตรประจำตัวบัณฑิต

มหาบัณฑิตและคฤภักบัณฑิตคฤหัสถ์หญิง

ให้แต่งกายด้วยเสื้อเชิ้ตสีขาว แขนเสื้อสั้นเหนือศอก คอเสื้อแบบตั้ง ติดกระดุมคอแบบสุภาพ กระโปรงทรงตรงสีกรมท่า ชายกระโปรงเสมอกัน ยาวคลุมเข่า สวมเสื้อสูทสากลสีกรมท่าแบบสุภาพ สวมรองเท้าน้ำสีดำ ส้นสูงไม่เกิน ๒ นิ้ว สวมถุงน่องยาวสีเนื้อ สวมครุยวิทยฐานะมหาวิทยาลัย ตติบัตรประจำตัวบัณฑิต

มหาบัณฑิตและคฤภักบัณฑิตคฤหัสถ์หญิงที่เป็นข้าราชการ หรือพนักงานรัฐวิสาหกิจ

ให้แต่งกายด้วยเครื่องแบบชุดปกติขาว ไม่สวมหมวก หรือแต่งกายตามชั้นยศ โดยติดเครื่องหมายประจำกระทรวงที่สังกัดพร้อมแถบยศ เครื่องราชอิสริยาภรณ์ ตามฐานะที่ได้รับ สวมรองเท้าน้ำสีดำ ส้นสูงไม่เกิน ๒ นิ้ว สวมถุงน่องยาวสีเนื้อ สวมเสื้อครุยวิทยฐานะมหาวิทยาลัย ตติบัตรประจำตัวบัณฑิต

๒.๓ การแต่งกายของบัณฑิตกิตติมศักดิ์

บัณฑิตกิตติมศักดิ์ชาย

(๑) สวมชุดเครื่องแบบปกติขาว (ถ้าเป็นข้าราชการหรือพนักงานรัฐวิสาหกิจ)

(๒) สวมชุดสูทสีกรมท่า หรือชุดสีสุภาพ

(๓) สวมครุยวิทยฐานะ ตติบัตรประจำตัวบัณฑิต

บันทึกกิตติมศักดิ์หญิง

- (๑) สวมชุดเครื่องแบบปกติขาว (ถ้าเป็นข้าราชการหรือพนักงานรัฐวิสาหกิจ)
- (๒) สวมชุดสากลนิยม หรือชุดไทยพระราชทาน
- (๓) สวมครุยวิทยฐานะ ติดบัตรประจำตัวบันทึก

ข้อห้ามสำหรับ บันทึก มหาบันทึก และคู่มือบันทึกที่จะเข้ารับประทานปริญญาบัตร

๑. บันทึกฯ บรรพชิต ห้ามนำยามและเครื่องมือสื่อสาร
๒. บันทึกฯ คฤหัสถ์ชาย-คฤหัสถ์หญิงห้ามใส่สูทสีดำ ห้ามสวมรองเท้ามีโลหะ
๓. ห้ามสวมเครื่องประดับ ห้ามไว้หนวดเครา ห้ามทาเล็บและไว้เล็บยาว
๔. ห้ามติดขนตาปลอม ห้ามใส่คอนแทคเลนส์สีทุกชนิด แว่นตาดำหรือกรอบแว่นตาที่มีลวดลาย หรือสีฉูดฉาด
๖. ห้ามสวมวิกผม ห้ามถักเปียปล่อยยาวติดเครื่องประดับกับสีฉูดฉาด อนุญาตให้ใช้กับด้าแบบสอดเท่านั้น
๗. ห้ามนำโทรศัพท์ เครื่องมือสื่อสารต่างๆ เครื่องบันทึกเสียง กล้องถ่ายรูป พัดลมมือถือเข้าไปในอาคารพิธีประทานปริญญาบัตร
๘. ห้ามพกพาอาวุธ โลหะของมีคมต่างๆ
๙. ห้ามนำเครื่องสำอาง แป้ง ลิปสติก หวี กระจก น้ำหอม พวงกุญแจ ช่อดอกไม้เข้าไปในอาคารพิธีประทานปริญญาบัตร
๑๐. ห้ามนำอาหาร น้ำ และเครื่องดื่ม ขนมของคบเคี้ยวต่างๆ เข้าห้องพิธี
๑๑. ห้ามถ่ายภาพระหว่างรอ และในระหว่างพิธีประทานปริญญาบัตร

ข้อควรปฏิบัติสำหรับบันทึก มหาบันทึก และคู่มือบันทึก ที่จะเข้ารับประทานปริญญาบัตร

๑. ให้บันทึกฯ ทุกท่านตรงต่อเวลา จะมีการตรวจสอบเวลามาของบันทึกฯ มาช้ากว่ากำหนด จะไม่มีสิทธิเข้ารับประทานปริญญาบัตร
๒. ให้บันทึกฯ ทุกท่านทำกิจธุระส่วนตัวให้เรียบร้อยก่อนเดินแถว
๓. ให้บันทึกฯ ทุกท่านอยู่ในอาการสำรวม ไม่พูดคุยขณะรอรับประทานปริญญาบัตร ห้ามนั่งไขว่ห้างระหว่างอยู่ในพิธีรับประทานปริญญาบัตร
๔. ห้ามบันทึกฯ ทุกท่านลุกจากที่นั่งโดยเด็ดขาด
๕. บันทึกฯ ทุกท่านลุกขึ้นเดินด้วยอาการสำรวมเข้ารับประทานปริญญาบัตร
๖. บันทึกฯ ทุกท่านเมื่อได้รับประทานปริญญาบัตรแล้วให้เดินลงจากเวที โดยไม่แกว่งแขนและเอาปกปริญญาแนบชิดลำตัวด้านหลัง ห้ามเปิดปริญญาบัตรขณะเดินลงจากเวที

ผู้ปกครอง/ญาติบันทึก มหาบันทึกและคู่มือบันทึก ที่มาร่วมพิธีรับประทานปริญญาบัตร

๑. ผู้ปกครอง หรือญาติ ไม่อนุญาตเข้าไปในบริเวณอาคารพิธีประทานปริญญาบัตร ขอให้พักในบริเวณที่ทางมหาวิทยาลัยมหามกุฏราชวิทยาลัยจัดสถานที่ไว้รองรับ

๒. ถ้าต้องการติดต่อกับบัณฑิตหรือผู้ได้ในบริเวณอาคารพิธีประทานปริญญาบัตรให้ติดต่ได้ที่คณะกรรมการประชาสัมพันธ์งานพิธีประทานปริญญาบัตร

๓. ชุดครุยวิทยฐานะของมหาวิทยาลัย

ชุดครุยวิทยฐานะของมหาวิทยาลัยมี ๓ ระดับ คือ

๓.๑ ครุยวิทยฐานะระดับบัณฑิต

ครุยวิทยฐานะระดับบัณฑิตเป็นเสื้อคลุมผ้าทึบสีส้ม ผ่าอกตลอด ยาวตกกลางน่อง แขนยาวตกข้อมือ มีสมรครอบขอบและที่ต้นแขนกับปลายแขน พื้นสมรดทำด้วยสักหลาดสีแดง กว้าง ๑๐ เซนติเมตร มีแถบทอง ๕ แถบ ทาบตามยาว แถบกลางกว้าง ๓ เซนติเมตร แถบขนาดเล็ก กว้าง ๑ เซนติเมตร ขนาบด้านละ ๒ แถบ วางห่างจากแถบกลางและห่างจากกันและกัน ๐.๕ เซนติเมตร ที่ราวนมทั้งสองข้างติดแถบสักหลาดสีบอกคณะ ขนาดยาว ๑๐ เซนติเมตร กว้าง ๕ เซนติเมตร ขลิบทอง โดยรอบ บนแถบสักหลาดมีแถบทองขนาด ๑ เซนติเมตร ๑ แถบเหนือแถบสักหลาดสีบอกคณะทั้งสองข้างติดตรามหาวิทยาลัยมหา มกุฏราชวิทยาลัยทำด้วยโลหะชุบทอง ขนาด กว้างของฐาน ๔ เซนติเมตร สูง ๕.๕ เซนติเมตร

๓.๒ ครุยวิทยฐานะระดับมหาบัณฑิต

ครุยวิทยฐานะระดับมหาบัณฑิตมีลักษณะเช่นเดียวกับครุยวิทยฐานะ ระดับบัณฑิต เว้นแต่บนแถบสักหลาดมีแถบทองขนาด ๑ เซนติเมตร สองแถบ ห่างกัน ๑ เซนติเมตร

๓.๓ ครุยวิทยฐานะศาสตราจารย์บัณฑิต

ครุยวิทยฐานะระดับดุฎฎบัณฑิตมีลักษณะเช่นเดียวกับครุยวิทยฐานะ ระดับบัณฑิต เว้นแต่บนแถบสักหลาดมีแถบทองขนาด ๑ เซนติเมตร สามแถบ ห่างกัน ๐.๕ เซนติเมตร

๔. สีประจำคณะ

สีประจำคณะ มีดังนี้

- ๑ คณะศาสนาและปรัชญา สีขาว
- ๒ คณะมนุษยศาสตร์ สีแดง
- ๓ คณะสังคมศาสตร์ สีน้ำเงิน
- ๔ คณะศึกษาศาสตร์ สีเขียว

๕. การเข้าห้องประชุม/การนั่ง

บัณฑิตผู้เข้ารับปริญญา ให้เดินเข้าห้องประชุมด้วยอาการสำรวม อนุญาตให้สวม รองเท้าเข้าห้องประชุมได้ ส่วนนักศึกษาบรรพชิตเมื่อนั่งประจำที่เรียบร้อยแล้ว ให้วางรองเท้าไว้ได้ เก้าอี้ที่นั่ง ไม่อนุญาตให้บัณฑิตลุกจากที่นั่งหรือออกจากห้องประชุมเมื่อนั่งเรียบร้อยแล้ว ยกเว้นมีเหตุจำเป็นสุดวิสัย ให้แจ้งต่อผู้ควบคุมแถวทราบ เพื่อประสานให้ฝ่ายฝึกซ้อมทราบและแก้ไขปัญหา

๖. สิ่งของที่ห้ามนำเข้าห้องประชุม

ในเวลาฝึกซ้อมและขณะอยู่ในพิธีประทานปริญญาบัตร ห้ามนำยาม กระเป๋ เครื่องมือสื่อสาร ของกินขบเคี้ยว และเครื่องประดับตกแต่งทุกชนิดเข้าห้องประชุม

๗. การจัดขบวนบัณฑิต

ที่หัวแถวด้านซ้าย ตรงกลาง และด้านขวามือ จะมีผู้คอยให้สัญญาณมือ ให้ผู้เข้ารับปริญญาบัตรนั่งตัวตรงและคอยสังเกตการให้สัญญาณจากผู้คุมขบวนบัณฑิต โดยให้ปฏิบัติดังนี้

เมื่ออธิการบดีถวายรายงานถึงคำว่า “บัดนี้ ได้เวลาอันสมควรแล้ว”

ผู้ควบคุมขบวนบัณฑิตจะให้สัญญาณดังนี้

๑. สัญญาณยกแขนตั้งสันมือตรงไปข้างหน้า ให้บัณฑิตนั่งเตรียมพร้อมตลอดทั้งแถว
๒. สัญญาณหงายฝ่ามือ ให้บัณฑิตลุกขึ้นยืนพร้อมกัน
๓. สัญญาณประนมมือ ให้บัณฑิตไหว้พร้อมกัน
๔. สัญญาณผายมือไปทางซ้ายของบัณฑิต ให้บัณฑิตหันไปทางซ้ายพร้อมกันและยืนเข้า

แถวให้มีระยะห่างจากคนข้างหน้าประมาณ ๑ ก้าว จากนั้นให้ขบวนบัณฑิตเดินเป็นแถวขึ้นรับประทานปริญญาบัตร

๘. ขั้นตอนการเข้ารับปริญญาบัตร

เมื่อขึ้นบันไดถึงเวที สังเกตเครื่องหมายให้หยุดยืน ตามตำแหน่งที่กำหนดไว้ เมื่อคนข้างหน้าก้าวพ้นตำแหน่ง ให้ก้าวแทนตำแหน่งนั้นอย่างเป็นจังหวะ ไม่ช้าหรือเร็วเกินไป และให้ปฏิบัติดังนี้

๑. ให้ก้าวเท้าซ้ายออกก่อนทุกครั้งที่ยับตำแหน่ง
๒. บัณฑิตไปถึงจุดไหว้ที่ ๑ ให้หันไปทางโต๊ะหมู่บูชา ไหว้ครั้งที่ ๑ แล้วหันกลับและให้เดินไปตามลำดับ
๓. ถึงจุดไหว้ที่ ๒ หันหน้าตรงไปทางองค์ประธาน ไหว้ครั้งที่ ๒ แล้วหยุดรอ
๔. เมื่อคณบดีเริ่มขานชื่อ ให้เดินตรงไปยังจุดยืน แล้วรับปริญญาบัตร

๙. การไหว้

การไหว้ ให้ปฏิบัติดังนี้

๑. ประนมมือไว้ระหว่างอก

๒. ยกมือประนมขึ้นพร้อมกับกัมศีระชะลงเล็กน้อย ให้นิ้วหัวแม่มือทั้งสองอยู่ระหว่างคิ้ว
ให้ปลายนิ้วราบจรดหน้าผาก ทำเพียงครั้งเดียว แล้วลดมือลงตามเดิม

๑๐. การรับปริญญาบัตร

๑๐.๑ วิธีการรับปริญญาบัตรของบัณฑิต

บัณฑิตทั้งบรรพชิต และคฤหัสถ์ให้ปฏิบัติดังนี้

๑. ยืนสองมือออกรับใบปริญญาบัตร
๒. จับทางด้านหน้าปกปริญญาบัตรด้านใกล้ตัว
๓. ดึงปริญญาบัตรเข้าหาตัวพร้อมกับปล่อยมือซ้าย ม้วนมือขวาที่ถือใบปริญญาบัตรเข้าชิดตัว
๔. แขนปริญญาบัตรชิดลำตัวตามแนวนอน ข้อศอกติดลำตัว วางให้มือเหนือสะดือเล็กน้อย
๕. ปล่อยมือซ้ายแนบลำตัว
๖. ก้าวถอยหลังท่ามุม ๔๕ องศา ๓ ก้าว แล้วหมุนตัว เดินลงจากเวที

๑๐.๒ วิธีการถือใบปริญญาบัตร

บัณฑิตทุกท่านให้ปฏิบัติดังนี้

๑. ในขณะที่ถือใบปริญญาบัตร ให้ใช้นิ้วหัวแม่มือกดปกปริญญาบัตรด้านหน้าไว้ ใช้นิ้วชี้รองสันปกส่วนอีกสามนิ้วแนบประคองปกด้านหลัง
๒. ถือปริญญาบัตรแนบขางลำตัวในแนวนอน ระวังอย่าให้เอียงจนไม่เรียบร้อย และจะต้องถืออยู่ตลอดเวลาที่อยู่ในห้องประชุม

๑๐.๓ วิธีการนั่งพร้อมกัน

เมื่อรับปริญญาบัตรและเดินถึงที่นั่งของตนแล้ว ให้ยืนรอจนเต็มแถว เมื่อผู้ควบคุมสัญญาณมือให้สัญญาณคว่ำฝ่ามือลง จึงนั่งพร้อมกัน วางปกปริญญาบัตรไว้บนตักแนบกับลำตัวของตน วางมือเท้าให้เรียบร้อย และพนมมือขณะรับฟังโอวาท

๑๑. การออกจากห้องประชุมเมื่อเสร็จพิธี

ให้บัณฑิตในห้องประชุมนั่งรอจนองค์ประธานฯ และคณาจารย์ออกจากห้องประชุมเรียบร้อยแล้ว

๑. ผู้ควบคุมสัญญาณมือให้สัญญาณให้บัณฑิตลุกขึ้นยืนพร้อมกันทั้งห้องประชุม
๒. บัณฑิตสองแถวจากด้านหน้า แถวที่ ๑ หันไปทางขวา แถวที่ ๒ หันไปทางซ้าย เดินออกประตูด้านข้างลงบันไดไปตามลำดับ

๒. บัณฑิตสองแถวจากด้านหลัง แถวที่ ๑ หันไปทางขวา แถวที่ ๒ หันไปทางซ้าย

เดินออกประตูด้านหลังลงบันไดไปตามลำดับ

๑๒. การยืนแถวถวายการต้อนรับและส่งกลับ

ภาคเช้า ให้ผู้คุมขบวนบัณฑิตชั้นล่างของอาคารสุชีพ ปุญญานุภาพ จัดแถวบัณฑิตถวายการต้อนรับ การถวายความเคารพของบัณฑิต ให้บัณฑิตลุกขึ้นยืน ประนมมือไว้ระหว่างอก ยกมือประนมขึ้นพร้อมกับก้มศีรษะลงเล็กน้อย ให้นิ้วหัวแม่มือทั้งสองอยู่ระหว่างคิ้ว ให้ปลายนิ้วราบจรดหน้าผาก ทำเพียงครั้งเดียว แล้วลดมือลงประนมไว้ระหว่างอก

ภาคบ่ายเมื่อเสร็จพิธี ให้ผู้คุมขบวนบัณฑิตในห้องประชุมอาคารสุชีพ ปุญญานุภาพ จัดแถวบัณฑิตถวายการส่งกลับ การถวายความเคารพของบัณฑิต ให้บัณฑิตลุกขึ้นยืน ประนมมือไว้ระหว่างอก ยกมือประนมขึ้นพร้อมกับก้มศีรษะลงเล็กน้อย ให้นิ้วหัวแม่มือทั้งสองอยู่ระหว่างคิ้ว ให้ปลายนิ้วราบจรดหน้าผาก ลดมือลงประนมไว้ระหว่างอก

๑๓. ปริญญาบัตร

ปริญญาบัตรที่ผิดพลาดหรือชื่อไม่ตรงชื่อท่าน กรุณาติดต่อ สำนักทะเบียนและวัดผล หรือส่วนงานทะเบียนและวัดผล มหาวิทยาลัยมหามกุฏราชวิทยาลัย, วิทยาเขต, วิทยาลัยฯ ภายใน ๓๐ วัน หลังจากพิธีประทานปริญญาบัตร

มหาวิทยาลัยมหามกุฏราชวิทยาลัยส่วนกลาง โทรศัพท์ ๐๒-๔๔๔๖๐๐๐ ต่อ ๑๐๗๖, ๑๐๗๘

วิทยาเขตมหาสารคามราชวิทยาลัย (๐๓๕) ๗๔๕๕๐๓๘

วิทยาเขตสิรินธรราชวิทยาลัย (๐๓๔) ๘๗๗๗๔๓

วิทยาเขตฮีซาน (๐๔๓) ๒๔๒๓๘๖

วิทยาเขตล้านนา (๐๕๓) ๒๗๐๙๗๕

วิทยาเขตร้อยเอ็ด (๐๔๓) ๕๑๘๓๖๔ ต่อ ๑๒๘

วิทยาเขตศรีธรรมมาโคกราช (๐๗๕) ๘๐๙๑๒๘-๙

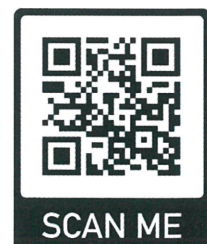
วิทยาเขตวิทยาเขตศรีล้านช้าง (๐๓๔) ๘๗๗๗๔๓

มหาปราบดีเถรีวิทยาลัยฯ (๐๔๔) ๒๔๙๓๘๘-๙

วิทยาลัยศาสนศาสตร์ฯ กาศสินธุ์ (๐๔๓) ๘๑๕๓๘๓

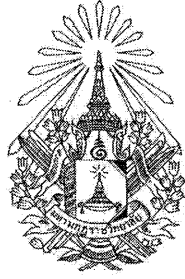
วิทยาลัยศาสนศาสตร์ฯ ยโสธร (๐๔๕) ๗๕๖๘๕๙

เว็บไซต์พิธีประทานปริญญาบัตร <http://graduation.mbu.ac.th>



เอกสารหมายเลข ๑

กำหนดการพิธีประทานปริญญาบัตร ประจำปี ๒๕๖๓



กำหนดการ

ในการที่ เจ้าพระคุณ สมเด็จพระอริยวงศาคตญาณ สมเด็จพระสังฆราช สกลมหาสังฆปริณายก
เสด็จมาทรงเป็นประธานในพิธีประทานปริญญาบัตร ประจำปี ๒๕๖๓
ณ ห้องประชุมอาคารสุชีพ ปุณฺณานุภาพ มหาวิทยาลัยมหามกุฏราชวิทยาลัย
ตำบลศาลายา อำเภอพุทธมณฑล จังหวัดนครปฐม
วันอาทิตย์ที่ ๒๒ พฤศจิกายน พุทธศักราช ๒๕๖๓

- ๐๗.๐๐ - ๐๙.๐๐ น. เปิดลงทะเบียนสำหรับผู้เข้ารับประทานปริญญาบัตร
- ๑๑.๐๐ - ๑๒.๐๐ น. ผู้เข้ารับประทานปริญญาบัตร เข้าห้องประชุม
- ๑๒.๐๐ - ๑๒.๓๐ น. ผู้มีเกียรติ ผู้บริหาร คณาจารย์และเจ้าหน้าที่ผู้ปฏิบัติงานพร้อม ณ ห้องประชุม
- พระสงฆ์สมณศักดิ์เจริญชัยมงคลคาถา พร้อมยังอาสน์สงฆ์
- ๑๓.๐๐ น. เจ้าพระคุณ สมเด็จพระมหาวีรวงศ์ อุปนายกสภามหาวิทยาลัย
ถวายและประทานครุยมหาวิทยาลัยแก่ผู้เข้ารับประทานปริญญาคุณุภีบัณฑิตกิตติมศักดิ์
- ๑๓.๓๐ น. เจ้าพระคุณ สมเด็จพระอริยวงศาคตญาณ สมเด็จพระสังฆราช สกลมหาสังฆปริณายก
ประธานในพิธีเสด็จถึงมหาวิทยาลัยมหามกุฏราชวิทยาลัย
- อธิการบดีมหาวิทยาลัยมหามกุฏราชวิทยาลัย ผู้ว่าราชการจังหวัดนครปฐม
อธิบดีผู้พิพากษา ภาค ๗ ผู้บัญชาการมณฑลทหารบกที่ ๑๑ และผู้บังคับการตำรวจภูธร
จังหวัดนครปฐม เฝ้ารับเสด็จ
 - ประธานในพิธีเสด็จเข้าสู่ห้องประชุมฯ ทรงจุดธูปเทียนบูชาพระรัตนตรัย
 - อุปนายกสภามหาวิทยาลัย อธิการบดีมหาวิทยาลัยมหามกุฏราชวิทยาลัย
และผู้ว่าราชการจังหวัดนครปฐม ถวายเครื่องสักการะ
 - อธิการบดีมหาวิทยาลัยมหามกุฏราชวิทยาลัย ถวายรายงาน
 - ร้องอธิการบดี (พระมหาฉัตรชัย สุนตตชโย, ผศ.ดร.) อ่านประกาศสดุดีคุณุภีบัณฑิตกิตติมศักดิ์
 - สมเด็จพระอริยวงศาคตญาณ สมเด็จพระสังฆราช สกลมหาสังฆปริณายก
ประทานปริญญาคุณุภีบัณฑิตกิตติมศักดิ์
 - พระสงฆ์สมณศักดิ์เจริญชัยมงคลคาถา
 - คณบดีบัณฑิตวิทยาลัย คณบดีคณะศาสนาและปรัชญา คณบดีคณะมนุษยศาสตร์
คณบดีคณะสังคมศาสตร์ และคณบดีคณะศึกษาศาสตร์ ขอประทานพระโอภาส
เบิกผู้เข้ารับประทานปริญญาบัตรคุณุภีบัณฑิต มหาบัณฑิต และบัณฑิต ตามลำดับ
 - ผู้แทนคุณุภีบัณฑิต มหาบัณฑิต และบัณฑิต เข้าถวายสักการะประธานในพิธี
 - ประธานในพิธีประทานพระโอวาทแก่คุณุภีบัณฑิต มหาบัณฑิต และบัณฑิต
 - เสร็จพิธี

หมายเหตุ - บรรพชิตครองจีวรเฉวียงบ่าพาดผ้าสังฆาฏิ คาดผ้ารัดอก (สีพระราชนิยม)
- คฤหัสถ์แต่งเครื่องแบบปกติขาว หรือชุดสุภาพสากล (ผูกเน็กไท)

เอกสารหมายเลข ๒

กำหนดการฝึกซ้อมใหญ่พิธีประทานปริญญาบัตร ประจำปี ๒๕๖๓



กำหนดการ

การซ้อมใหญ่พิธีประทานปริญญาบัตร ประจำปี ๒๕๖๓

มหาวิทยาลัยมหามกุฏราชวิทยาลัย

ณ ห้องประชุมอาคารสุชีพ ปุญญานุภาพ มหาวิทยาลัยมหามกุฏราชวิทยาลัย

ตำบลศาลายา อำเภอพุทธมณฑล จังหวัดนครปฐม

วันเสาร์ที่ ๒๑ พฤศจิกายน พุทธศักราช ๒๕๖๓

-
- | | |
|---------------|--|
| เวลา ๐๗.๐๐ น. | ผู้เข้าชมรับประทานปริญญาบัตร ลงทะเบียน |
| เวลา ๐๙.๐๐ น. | ปิดรับลงทะเบียน |
| เวลา ๑๑.๐๐ น. | ผู้เข้าชมรับประทานปริญญาบัตร เข้าห้องประชุม |
| เวลา ๑๒.๐๐ น. | ผู้บริหาร คณาจารย์ และเจ้าหน้าที่ เข้าห้องประชุม |
| เวลา ๑๒.๓๐ น. | ปฐมนิเทศ |
| เวลา ๑๓.๐๐ น. | อธิการบดี ประธานในพิธี เดินทางถึงห้องประชุม |
| | - ผู้บริหาร คณาจารย์ เจ้าหน้าที่ ถวายการต้อนรับ |
| | - อธิการบดี จุดธูปเทียนบูชาพระรัตนตรัย |
| | - ผู้แทนผู้เข้าชมประทานปริญญาบัตร ฝ่ายบรรพชิตและคฤหัสถ์ ถวายสักการะ |
| | - รองอธิการบดี (พระครูปลัดสุวัตพัฒนพรหมจริยคุณ) ถวายรายงาน |
| | - อธิการบดี ให้โอวาทแก่ผู้เข้าชมรับประทานปริญญาบัตร |
| | - รองอธิการบดี (พระครูปลัดสุวัตพัฒนพรหมจริยคุณ) เปิดบัณฑิตเข้ารับเกียรติบัตร |
| | บัณฑิตทรงคุณค่า ประจำปี ๒๕๖๓ |
| | - คณบดี เปิดผู้เข้าชมรับประทานปริญญาบัตร ตามลำดับ |
| | - อธิการบดี ผู้บริหาร คณาจารย์และผู้เข้าชมรับประทานปริญญาบัตร |
| | ทุกวิทยาเขตถ่ายภาพหมู่ ชุดที่ ๑ |
| | - พัก ๑๕ นาที |
| | - ผู้เข้าชมรับประทานปริญญาบัตร เข้าห้องประชุม |
| | - คณบดี เปิดผู้เข้าชมรับประทานปริญญาบัตร ตามลำดับ |
| | - อธิการบดี ผู้บริหาร คณาจารย์และผู้เข้าชมรับประทานปริญญาบัตร |
| | ทุกวิทยาเขต ถ่ายภาพหมู่ ชุดที่ ๒ |
| | - เสร็จพิธี |
-

หมายเหตุ - บรรพชิตครองจีวรเฉวียงป่าพาดผ้าสังฆาฏี คาดผ้ารัดอก (สีพระราชนิยม)
- คฤหัสถ์แต่งเครื่องแบบปกติขาว หรือชุดสุภาพสากล (ผูกเน็กไท)

เอกสารหมายเลข ๓

กำหนดการฝึกซ้อมย่อยพิธีประธานปริญญาบัตร ประจำปี ๒๕๖๓



กำหนดการ

การซ้อมย่อยพิธีประธานปริญญาบัตร

มหาวิทยาลัยมหามกุฏราชวิทยาลัย วิทยาเขตศรีธรรมราช

วันเสาร์ที่ ๗ พฤศจิกายน พ.ศ. ๒๕๖๓

ณ ศาลา ๑๐๐ ปี วัดพระมหาธาตุวรมหาวิหาร ตำบลในเมือง อำเภอเมือง จังหวัดนครศรีธรรมราช

- เวลา ๐๘.๓๐-๐๙.๐๐ น. - บัณฑิต มหาบัณฑิตใหม่ ลงทะเบียน
- เวลา ๐๙.๐๐-๑๑.๐๐ น. - พิธีปฐมนิเทศบัณฑิตและมหาบัณฑิต เกี่ยวกับวิธีการเข้ารับประธานปริญญาบัตร โดยคณาจารย์และเจ้าหน้าที่ วิทยาเขตศรีธรรมราช
- เวลา ๑๑.๐๐-๑๒.๓๐ น. - พักกลางวัน
- เวลา ๑๓.๐๐ น. - บัณฑิต มหาบัณฑิตใหม่ คณาจารย์ เจ้าหน้าที่ และผู้มีเกียรติ พร้อมกัน ณ ศาลา ๑๐๐ ปี วัดพระมหาธาตุวรมหาวิหาร
- รองอธิการบดี จุฑารูปเทียนบูชาพระรัตนตรัย แล้วประจำที่นั่ง
 - ผู้อำนวยการวิทยาลัยศาสนศาสตร์ กล่าวถวายรายงาน
 - ดร.สันติ อุณจะนำ หัวหน้าฝ่ายบริหารวิทยาลัยศาสนศาสตร์และกิจการนักศึกษาขานรายชื่อบัณฑิต เข้ารับปริญญาบัตรตามลำดับ
- เวลา ๑๕.๐๐ น. - ปิดพิธีฝึกซ้อมย่อย

หมายเหตุ

- ๑) พระภิกษุห่มจีวรสีพระราชานิยม ห่มผ้าเป็นปริณทลเฉียงบ่า พาดสังฆาฏิ และใช้ผ้ารัดอก
- ๒) บัณฑิตมหาบัณฑิตคฤหัสถ์ สวมชุดครุยปริญญาตามคณะ เสมือนวันรับจริงตามระเบียบ มหาวิทยาลัยฯ
- ๓) อาจารย์คฤหัสถ์แต่งกายปกติ ชาย และสวมครุย เจ้าหน้าที่ ของมหาวิทยาลัยแต่งเครื่องแบบปกติขาว /ใส่สูท ประจำมหาวิทยาลัย / ประชาชนทั่วไปแต่งกายสุภาพ
- ๔) ซ้อมรับและเซ็นชื่อซ้อมเฉพาะบัณฑิตที่ไปรับจริงเท่านั้น
- ๕) บัณฑิตที่ไม่ได้ไปรับประธานปริญญาบัตรให้ไปรับใบปริญญาบัตรที่ต้นสังกัด ภายในวันที่ ๒๒ ธันวาคม ๒๕๖๓ (ถ้ารับหลังจากที่กำหนดจะต้องถูกปรับตามประกาศการปรับค่ารักษาปริญญาบัตรมหาวิทยาลัย)

เอกสารหมายเลข ๔

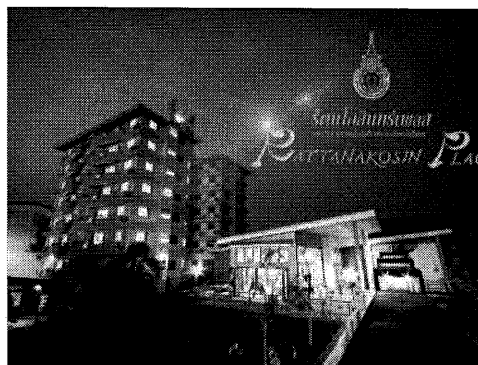
แนะนำที่พัก

แนะนำที่พักสำหรับบัณฑิต



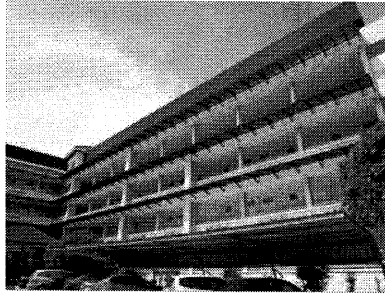
MBU Residence มหาวิทยาลัยมหามกุฏราชวิทยาลัย

MBU Residence มหาวิทยาลัยมหามกุฏราชวิทยาลัย ติดต่อจองห้องพัก 02-444-6000 ต่อ 1609 – 1610



RATTANAKOSIN PLACE มหาวิทยาลัยเทคโนโลยีราชมงคลรัตนโกสินทร์

RATTANAKOSIN PLACE มหาวิทยาลัยเทคโนโลยีราชมงคลรัตนโกสินทร์ โทร 081-013-1119 คุณก๊ก



นันทาเพลส

โทรศัพท์: 02-482-1571, 02-889-3893, 02-482-1572 แฟกซ์: 02-482-1572

มือถือ: 095-929-6829, 085-118-5669, 081-582-6162

Line: @nuntaplace อีเมลล์: nuntaplace@gmail.com เว็บไซต์: www.nuntaplace.com

Facebook: www.facebook.com/nuntaplace.salaya

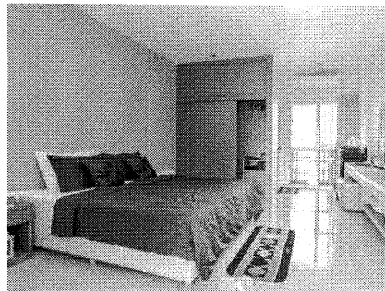


เอ็ม ยู เพลส

Tel : 02 889 3200, 02 482 2301-5

Mobile : 081 705 7381 Fax : 02 889 2001

E-mail : mu_place@hotmail.com

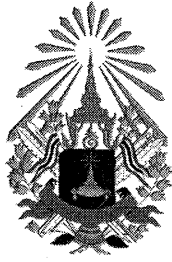


รังสีเพลส Rangsee Place

โทร 085-120-1111

เอกสารหมายเลข ๕

**รายชื่อบัณฑิตผู้เข้ารับประทานปริญญาบัตร
ปริญญาตรี และ ปริญญาโท**



มหาวิทยาลัยมหามกุฏราชวิทยาลัย วิทยาเขตศรีธรรมมาโคกราช

รายชื่อผู้สำเร็จการศึกษา ประจำปีการศึกษา ๒๕๖๒

เข้ารับประทานปริญญาบัตร ประจำปี ๒๕๖๓

หลักสูตรรัฐศาสตรมหาบัณฑิต					
ลำดับที่	เลขทะเบียนนักศึกษา	ชื่อ	สกุล/ฉายา	สังกัด	หมายเหตุ
๑	6020650312001	พระชัยณรงค์	กนต์สีโล/อินทร์แก้ว	ศศ	
๒	6020650312002	พระปลัดวิฑูรัส	ปภัสสรโร/ท้อเพชร	ศศ	
๓	6020650312003	พระครูสุรัตวิหารการ	เชมธมโม/รอดแก้ว	ศศ	
๔	6020650312006	พระมหาณัฐวุฒิ	ฐานวุฑโฒ/เอียดเรือง	ศศ	
๕	6020650312007	พระมหาอดิศักดิ์	คเวสโก/ฉัตรอิม	ศศ	
๖	6020650312008	พระจักรี	วิจกขโณ/สิทธิสุวรรณ	ศศ	
๗	6020650312010	พระณัฐพงษ์	ญาณเมธี/ไกรเทพ	ศศ	
๘	6020650312011	พระณัฐพงษ์	สิริสุวณโณ /จันทโร	ศศ	
๙	6020650332001	จำสืบเอกสุชาติ	หิรัญสุข	ศศ	
๑๐	6020650332002	นางพัชรชล	หุนนารถ	ศศ	
๑๑	6020650332003	นางสาวกชพร	พงษ์พันธ์	ศศ	
๑๒	6020650332005	นางสาวราชาวดี	ศรีสวัสดิ์	ศศ	
๑๓	6020650332006	นางสาวสุภาวดี	ช่อสม	ศศ	
๑๔	6020650332007	นางสาวอุบลวรรณ	ไชยเรนทร์	ศศ	
๑๕	6020650332009	นายวิทยา	สุขสวัสดิ์	ศศ	
๑๖	6020650332010	นายศิริพงศ์	หุนนารถ	ศศ	
๑๗	6020650332011	นายเอก	อังกเมธากร	ศศ	
๑๘	6020650332012	นางสาวรุ่งนภา	ศรีรักษ์	ศศ	
๑๙	6020650332013	นางสาวโสมจิราวดี	จำปาสิทธิ์	ศศ	

ลำดับที่	เลขทะเบียนนักศึกษา	ชื่อ	สกุล/ฉายา	สังกัด	หมายเหตุ
๒๐	6020650332014	นายสันติ	ชาญปราณีต	ศศ	
๒๑	6020650332015	นายนิรันดร์	พันธ์ศักดิ์	ศศ	
๒๒	6020650332016	จำสืบเอกธรรมนุญ	มุณีเกิด	ศศ	
๒๓	6020650332018	นายธีรรัตน์	แทนสกุล	ศศ	
๒๔	6020650332020	นายกริธา	คงพยัคฆ์	ศศ	

หลักสูตรรัฐศาสตรบัณฑิต

ลำดับที่	เลขทะเบียนนักศึกษา	ชื่อ	สกุล/ฉายา	สังกัด	หมายเหตุ
๑	5910630411001	พระวิริทธิ์พล	อายุวัฒน์โก/จินแก้วเปี่ยม	ศศ*	
๒	5910630411010	พระจिरายุ	อากาศโร/เพ็ชรล	ศศ*	
๓	5910630411044	สามเณรฉิวตล	หนูศักดิ์	สข*	
๔	5910630411045	พระอภิสิทธิ์	อภิชาติ/แจ้จ้อง	สข*	
๕	5910630411047	พระสุรเดช	ปกสโร/จินพล	สข*	
๖	5910630412020	พระธัญชกร	จิตรมโม/รัตนอุบล	ศศ	
๗	5910630412019	พระชัยสิทธิ์	จิณนวัตโร/ชาวแพรกน้อย	ศศ	
๘	5910630431015	นางสาวกฤติยา	คำนวนจิตร	ศศ*	
๙	5910630431007	นายคงเดช	มีฐฐาพันธ์	ศศ**	
๑๐	5910630431016	นางสาวสุนิตา	แช่หลี	ศศ**	
๑๑	5910630431017	นางสาวศุภลักษณ์	สีสายทอง	ศศ**	
๑๒	5910630431049	นางสาวนริศรา	เดชะศรี	สข**	
๑๓	5910630431051	นายจักรพงษ์	สระอุเณ	สข**	
๑๔	5910630431088	นายสหรัฐ	เหมือนมณี	สภ**	
๑๕	5910630431093	นายศตวรรษ	เวชกุล	สภ**	
๑๖	5910630431050	นายสุขสันต์	รักรอด	สข	
๑๗	5910630432022	นายศักดิ์ดา	เพชรบุรี	ศศ	
๑๘	5910630432025	นายจักรินทร์	ชัชวาลย์	ศศ	
๑๙	5910630432027	นางสาวนุสรรา	อินทสวัสดิ์	ศศ	
๒๐	5910630432028	นางสาวภารดี	เทพทวี	ศศ	
๒๑	5910630432029	นางลภัสสรดา	สระทอง	ศศ	
๒๒	5910630432032	สิบโทธิรภัทร์	หนูขุนทอง	ศศ	

ลำดับที่	เลขทะเบียนนักศึกษา	ชื่อ	สกุล/ฉายา	สังกัด	หมายเหตุ
๒๓	5910630432033	นายศรารุช	ลั่นซ้าย	ศศ	
๒๔	5910630432034	นายวีระยุทธ	จงไกรจักร	ศศ	
๒๕	5910630432035	นางสาวอังคณา	ระวังวงศ์	ศศ	
๒๖	5910630432036	นางสาวสรลนุช	ชาริญจะ	ศศ	
๒๗	5910630432037	นายก้านรงค์	สระทอง	ศศ	
๒๘	5910630432040	นางสาวปิยวรรณ	บุญธรรม	ศศ	
๒๙	5910630432063	นางสาวสุดาวลัย	อินทะสโร	สข	
๓๐	5910630432064	นายพงศกร	สุขสมาธิจิต	สข	
๓๑	5910630432065	นางสาวธิติมา	สายทองแก้ว	สข	
๓๒	5910630432066	ดาบตำรวจปรีวัฒน์	คงยอดแก้ว	สข	
๓๓	5910630432067	นายสัมพันธ์	ปลอดภัยสม	สข	
๓๔	5910630432068	นายพงศธร	ศรีตั้งวงศ์	สข	
๓๕	5910630432075	นางสาวกฤติกาณต์	ช่างสาน	สข	
๓๖	5910630432076	นายศิริพงศ์	เกษทองสุวรรณ	สข	
๓๗	5910630432078	นายติวา	หมัดสะแหละ	สข	
๓๘	5910630432080	นางสาวศุภลักษณ์	บุญฤทธิ์	สข	
๓๙	5910630432081	นางสาวกรองทิพย์	ณะราศรี	สข	
๔๐	5910630432083	นายสุภาพ	นัครัตน์	สข	
๔๑	5910630432084	นายวิสุทธิ	บุญโร	สข	
๔๒	5910630432085	นายมานพ	อุราภิรมย์	สข	
๔๓	5910630432128	นายประจวบ	บุญเมือง	สข	
๔๔	5910630432095	นายณัฐทิวต์	โกศลสมบูรณ์	สฎ	
๔๕	5910630432096	นางสาวกรรณิดา	วิเชียร	สฎ	
๔๖	5910630432098	นางสาวอารยา	นิพิฐสกุล	สฎ	
๔๗	5910630432102	นางสาวเนรมิต	อินประภักตร์	สฎ	
๔๘	5910630432103	นางสาวจิราภรณ์	ชูชำนาญ	สฎ	
๔๙	5910630432105	นางสาวทิพวรรณ	คักรางกุล	สฎ	
๕๐	5910630432108	นางสาวปรียาภรณ์	มีสื่อ	สฎ	
๕๑	5910630432111	นายศุภโชค	หนูแก้ว	สฎ	

ลำดับที่	เลขทะเบียนนักศึกษา	ชื่อ	สกุล/ฉายา	สังกัด	หมายเหตุ
๕๒	5910630432115	นางสาวกนกวรรณ	ปานสวัสดิ์	สฎ	
๕๓	5910630432117	นางสายสุณีย์	สาเรศ	สฎ	
๕๔	5910630432124	นายพศวีร์	พงษ์พิชิต	สฎ	
๕๕	5910630432125	นางนิญวารรณ	พัฒน์วัฒน์	สฎ	
๕๖	5610630432061	สิปโทธิพิพงษ์	อันประวัตติ	ศศ	
๕๗	5610630432071	นายสมภาค	ขวัญใจ	ศศ	
๕๘	5910630432024	นางสาวอรญา	ขุนจิตร	ศศ	
๕๙	5910630431009	นายเกียรติศักดิ์	ชูจันทร์	ศศ	
๖๐	5910630431014	นางสาวณัฐธิดา	ชูรัตน์	ศศ	
๖๑	5910630431131	นายปัญญาพล	รุ่งสุวรรณ	ศศ	
๖๒	5910630431052	นางสาวณัฐนิชา	บุญเฉิด	สข	
๖๓	5910630432094	นายอรรถพล	เจริญชัยโสภณ	สฎ	
๖๔	5910630431092	นายเอกสิทธิ์	สุขเวทย์	สฎ	
๖๕	5710630431041	นางสาวอรอุมา	สายลา	สฎ	

คณะผู้จัดทำ

ที่ปรึกษา

พระครูสิริธรรมาภีรัต ,ผศ.ดร	รองอธิการบดีวิทยาเขต
พระราชวิสุทธิกวี	อาจารย์ประจำ
พระมหาวิชาญ กนต์สีโล. ดร.	ผู้อำนวยการสำนักงานวิทยาเขต
พระครูสิริธรรมาภีรัต, ผศ.ดร	ผู้อำนวยการวิทยาลัยศาสนศาสตร์ (รท.)
พระครูธรรมจักรเจติยาภิบาล	ผู้อำนวยการศูนย์บริการวิชาการ
รศ.ดร.เดชชาติ ตริทรัพย์	ผู้ช่วยอธิการบดี
ดร.สันติ อุณจะนำ	หัวหน้าฝ่ายบริหารวิทยาลัยศาสนศาสตร์ฯและงานกิจการนักศึกษา
ผศ.ดร.ทิพมาศ เสวตวรโชติ	หัวหน้าฝ่ายจัดการศึกษา

คณะผู้จัดทำ

นายประสานต์ เรืองดิษฐ์	หัวหน้าฝ่ายทะเบียนและวัดผล
นายภาควัฒ ปล้องสุวรรณ	เลขานุการวิทยาลัยศาสนศาสตร์ศรีธรรมมาโคกราช

จัดพิมพ์โดย	วิทยาลัยศาสนศาสตร์ศรีธรรมมาโคกราช
จำนวนพิมพ์	๙๐ เล่ม
จัดทำต้นฉบับ	นายภาควัฒ ปล้องสุวรรณ
วันที่พิมพ์	๑ พฤศจิกายน ๒๕๖๓

บรพชิต



พระภิกษุสามเณร ครองผ้าเป็นปริบทาลเดวียงป่า
พาดผ้าสังฆาฏี และใช้ผ้ารัดอก
ใช้จีวรสีพระราชนิยมไปสวมครุฑวิภวฐานะ
ติดบัตรประจำตัวบัณฑิต บัณฑิตบรพชิตขึ้นปีกาย อุบัติปีกาย
และบัณฑิตบรพชิตชาวต่างประเทศ ให้ครองผ้า
ตามระเบียบภายในที่สังกัด

แม่ชี



แม่ชีแต่งชุดตามระเบียบปฏิบัติของแม่ชี ไปสวมครุฑวิภวฐานะ
ติดบัตรประจำตัวบัณฑิต

คฤหัสถ์หญิง



บัณฑิตคฤหัสถ์หญิง
แต่งเครื่องแบบพิธีการของนักศึกษา สวมเสื้อเชิ้ตสีขาว
ติดเครื่องหมายนักศึกษา เขนเสื้อสีเหลืองคอ คอเสื้อแบบตั้ง
ติดกระดุมคอแบบสุภาพ กระโปรงทรงตรงสีกรมท่า
ชายกระโปรงเสมอกัน ยาวคลุมเข่า สวมรองเท้าหนังคัทชู
สีดำปิดหัวส้นสูงไม่เกิน ๒ นิ้ว
สวมถุงน่องยาวสีเนื้อเท่านั้นไม่มีลวดลาย
สวมครุฑวิภวฐานะตามแบบที่มหาวิทยาลัยกำหนด
ติดบัตรประจำตัวบัณฑิต

คฤหัสถ์ชาย



บัณฑิตคฤหัสถ์ชาย
แต่งเครื่องแบบพิธีการของนักศึกษาสวมเสื้อเชิ้ตแขนยาวสีขาว
สวมชุดสูทสากลสีกรมท่า แบบสุภาพ
(เสื้อสูทและกางเกงชุดสูทสีเดียวกัน) ผูกเนคไทสีกรมท่า
สวมรองเท้าหนังหุ้มส้นสีดำ ถักเท้าสีดำ
สวมครุฑวิภวฐานะตามแบบที่มหาวิทยาลัยกำหนด
ติดบัตรประจำตัวบัณฑิต

ข้าราชการ



บัณฑิตชายที่เป็นข้าราชการพลเรือน หรือพนักงานรัฐวิสาหกิจ
สวมเครื่องแบบชุดปกติขาว ไม่สวมหมวก ติดเครื่องหมายและกระดุมให้ถูกต้องตามสังกัด
สวมเสื้อครุฑวิภวฐานะ
บัณฑิตคฤหัสถ์หญิงที่เป็นข้าราชการพลเรือน พนักงานรัฐวิสาหกิจ
สวมเครื่องแบบชุดปกติขาว ไม่สวมหมวก ติดเครื่องหมายและกระดุมให้ถูกต้องตามสังกัด
สวมรองเท้าหนังคัทชู สีดำปิดหัวส้นสูงไม่เกิน ๒ นิ้ว สวมถุงน่องยาวสีเนื้อเท่านั้นไม่มีลวดลาย
สวมครุฑวิภวฐานะตามแบบที่มหาวิทยาลัยกำหนด ติดบัตรประจำตัวบัณฑิต

ความเป็นเลิศทางวิชาการ ตามแนวพระพุทธศาสนา



วิทยาลัยศาสนศาสตร์ศรีธรรมมาโสกราช

มหาวิทยาลัยมหามกุฏราชวิทยาลัย วิทยาเขตศรีธรรมมาโสกราช

ภายในวัดป่าห้วยพระ ต.นาพรุ อ.พระพรหม จ.นครศรีธรรมราช ๘๐๐๐๐

แห่งใหม่ กม.๖ หมู่ ๑ ต.นาพรุ อ.พระพรหม จ.นครศรีธรรมราช ๘๐๐๐๐

(ข้างโรงเรียนเตรียมอุดมศึกษาภาคใต้ /ตรงข้าม มสธ.นครศรีธรรมราช)

โทรศัพท์ ๐๗๕ ๘๐๙ ๑๒๘ -๙ ต่อ ๒๐๑-๒๐๗ เว็บไซต์ <http://www.ssc.mbu.ac.th>